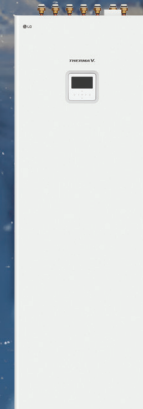




Utvecklad för svenska temperaturer.

Pålitlig när det gäller som mest.



THERMA VTM
R290  **Monobloc**

* GWP (Global Warming Potential) anger gasens påverkan på den globala uppvärmningen och växthuseffekten. Köldmediet R32 har GWP-värde 657, R290 har GWP-värde 3.



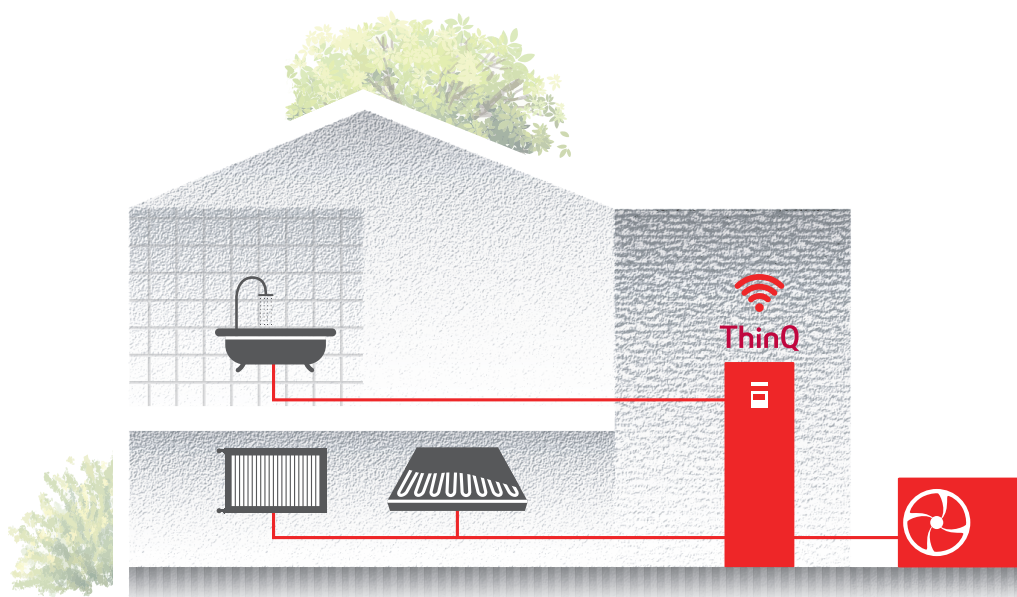
En värmepump för en mer hållbar* framtid

Nya THERMA V-serien bygger uteslutande på det effektiva och betydligt mer miljövänliga* naturliga köldmediet R290 (propan), och har den högsta energieffektiviteten A+++.

LG THERMA V R290 är dessutom mycket enkel att installera. Eftersom det är en Monobloc-modell är den hydroniska komponenten inbyggd i aggregatet. Och eftersom dragning av kylrör inte behövs kan denna Monobloc-produkt installeras utan hjälp av en certifierad kylinstallatör. De bakre och nedåtgående rören är kompatibla med fristående trädgårdsinstallationer och med installationer mot vägg.

Huvudfunktioner

- Kapacitetsområden på mellan 7 och 16 kW för renovering och stora nybyggnationer
- Miljövänligare* R290-köldmedium
- Allt-i-ett kombiaggregat med integrerad varmvattenberedare
- Ny snygg grå design som smälter in väl i olika omgivningar
- En av de tystaste modellerna på marknaden (49 dB(A) för 12 kW-modeller)
- Maximal flödestemperatur på 75 °C
- Driftintervall ned till -28 °C



* GWP (Global Warming Potential) anger gasens påverkan på den globala uppvärmningen och växthuseffekten. R32 har GWP-värde 657, R290 har GWP-värde 3.



-

Varför välja LG THERMA V R290 Monobloc?



R290^{*}

01

Mer hållbart* köldmedium

- R290-köldmediet uppfyller kraven i den reviderade F-gasförordningen
- Minimerad mängd köldmedium

02



Enstående uppvärmningsprestanda även vid kyligt väder

- Stort driftintervall ned till -28 °C
- 100 % värmekapacitet -15 °C omgivningstemp. (vid LWT 35 °C)
- Håller elräkningen nere med högsta möjliga energieffektivitet på A+++ (vid 35 °C)



03



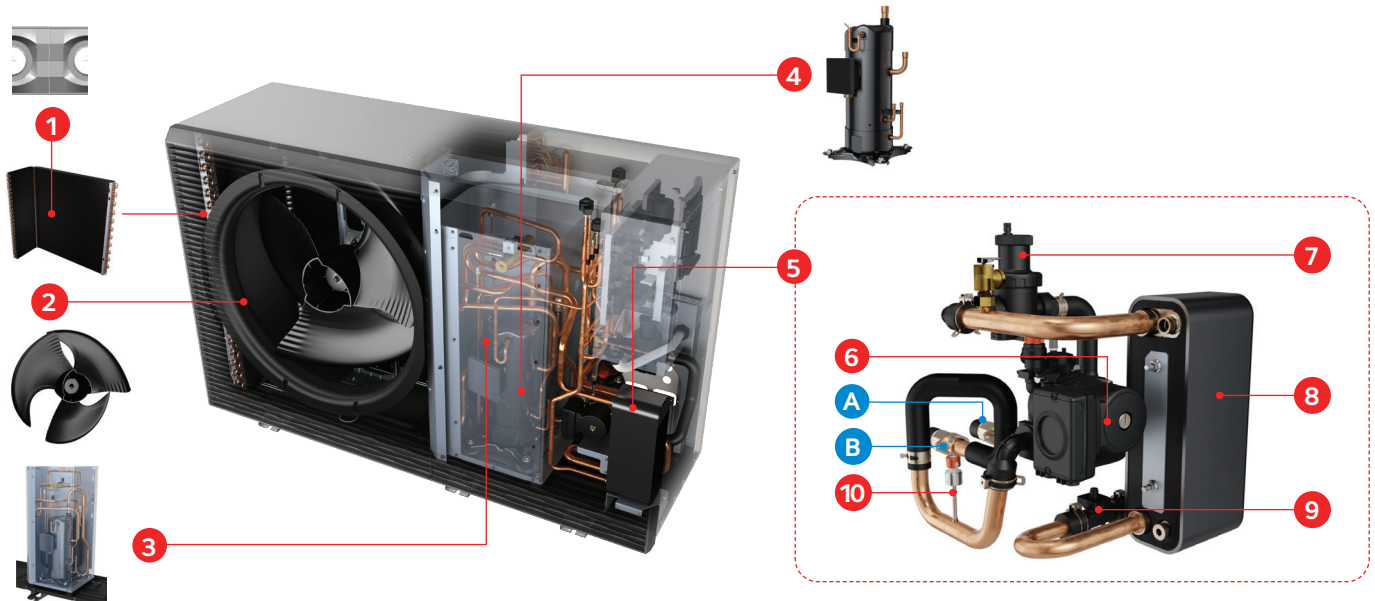
Enkel installation utan kylrör

- Inget behov av F-gaslicens eftersom både utomhus- och inomhusaggregatet ansluts med vattenrör
- Eftersom de hydroniska delarna är integrerade i inomhusaggregatet tar installationen upp minimalt med utrymme
- Köldmediet är hermetiskt slutet inne i utomhusaggregatet



* GWP (Global Warming Potential) anger gasens påverkan på den globala uppvärmningen och växthuseffekten. R32 har GWP-värde 657, R290 har GWP-värde 3.

Invändigt och anslutningar – tabell över teknisk data Komponenter



Komponenter

- | | |
|--------------------------------------|-----------------------------------|
| 1 Black Fin-värmeväxlare (luft/ref.) | 6 Vattenpump |
| 2 Ny biomimetisk fläkt | 7 Avluftare |
| 3 Sound-Cube-system | 8 Plattvärmeväxlare (ref./vatten) |
| 4 R290-scrollkompressor | 9 Flödesgivare |
| 5 Hydronisk komponentenhet | 10 Tryckgivare |

Anslutningar

- | | |
|---|---|
| A | Utloppsvattenrör (invändig gänga PT 1") |
| B | Inloppsvattenrör (invändig gänga PT 1") |

Verktyg och tjänster

För alla kunder inklusive installatörer och slutanvändare.



LATS THERMA V

Ett webbaserat simuleringsverktyg som gör det möjligt att välja en optimerad THERMA V-modell bland flera alternativ vad gäller kapacitetsområde. Verktöget simulerar även kostnaden jämfört med andra värmelösningar.

LG ThinQ & LG BECON cloud service

En molnbaserad tjänst som fjärrövervakar en kunds värmesystem via smarta enheter. Slut användare kan fjärrstyra värmesystemet via ThinQ och tjänsteleverantörer kan utföra mer detaljerad fjärrövervakning och fjärrdiagnostik.

LG THERMA V selector

En mobilapp för simulering av energiförbrukning och energikostnader samt koldioxidutsläpp.



Tabell över tekniska data | R290 Monobloc Combi Unit

Tekniska specifikationer

Effektivitetsdata		Enhet		
		HM123HF UB60	HM143HF UB60	HM163HF UB60
		HN1639HY NK0		
Verkningsgradsglass för årsbaserad rumsuppvärmning (35°C/55°C)	-	A+++ / A+++	A+++ / A+++	A+++ / A+++
Verkningsgrad för årsbaserad rumsuppvärmning (η S) (35°C/55°C)	%	215 / 156	212 / 155	201 / 154
SCOP (35°C / 55°C)	-	5.45 / 3.97	5.38 / 3.96	5.11 / 3.92
Deklarerad belastningsprofil, medelvarmt klimat	-	L	L	L
Verkningsgrad för vattenuppvärmning (η TBD _{WH}), medelvarmt klimat	%	130	130	130
COP _{DHW} medelvarmt klimat	-	3.00	3.00	3.00
Verkningsgradsklass för vattenuppvärmning, medelvarmt klimat	-	A+	A+	A+

Nominell kapacitet och COP/EER					
Luft +7°C / vatten +35°C	Värme kapacitet / COP	kW / -	12.00 / 4.70	14.00 / 4.50	16.00 / 4.30
Luft +2°C / vatten +35°C	Värme kapacitet / COP	kW / -	12.00 / 3.72	14.00 / 3.61	14.50 / 3.49
Luft -7°C / vatten +35°C	Värme kapacitet / COP	kW / -	11.80 / 3.27	13.00 / 3.21	13.80 / 3.17
Luft +7°C / vatten +55°C	Värme kapacitet / COP	kW / -	10.00 / 3.10	11.00 / 3.25	12.00 / 3.30
Luft -7°C / vatten +55°C	Värme kapacitet / COP	kW / -	9.30 / 2.32	10.30 / 2.28	10.90 / 2.26
Luft +35°C / vatten +18°C	Kylningskapacitet / EER	kW / -	11.50 / 3.78	12.00 / 3.70	12.50 / 3.70
Luft +35°C / vatten +7°C	Kylningskapacitet / EER	kW / -	10.50 / 3.12	12.00 / 2.99	12.50 / 2.95

Utomhusaggregat			HM123HF UB60	HM143HF UB60	HM163HF UB60
Driftsintervall (lufttemperatur utomhus)	Värme och DHW (min. ~ max.)	°C	-28 ~ 35		
	Kyla (min. ~ max.)	°C	5 ~ 48		
Köldmedium	Typ	-	R290		
	GWP	-	3		
	Förladdad mängd	g	1,200		
Röranslutningar (vatten)	Inlopp-/utloppsdiаметer	tum	Invändig gänga PT 1» enligt ISO 7-1 (koniska rörgångor)		
Ljudnivå	Nominell / läge för låg ljudnivå	dB(A)	49 / 48	51 / 50	52 / 51
Ljudnivå vid 5 m ¹⁾	Nominell / läge för låg ljudnivå	dB(A)	27 / 26	29 / 28	30 / 29
Mått	B x H x D	mm	1,560 x 1,019 x 520		
Vikt	Tom	kg	181.0		
Exteriör	Färg på chassi/RAL-kod	-	Dawn gray / RAL 7037		
	Färg på galler/RAL-kod	-	Dark dawn gray / RAL 7012		
Strömförsörjning	Spänning, fas, frekvens	V, Ø, Hz	380 - 415, 3, 50		
	Rekommenderad strömbrytare	A	16		

Inomhusenhet			HN1639HY NK0		
Driftsintervall (utgående vattentemperatur)	Värme (min. ~ max.)	°C	15 ~ 75		
	Kyla (min. ~ max.)	°C	5 ~ 27		
	DHW (min. ~ max.)	°C	15 ~ 80 ²⁾		
Reservvärmare	Kapacitet	kW	9		
	Strömförsörjning	V, Ø, Hz	380 - 415, 3, 50		
Röranslutningar (vatten)	Utlopp till utomhusaggregat	tum	Invändig gänga G1» enligt ISO228-1 (parallella rörgångor)		
	Inlopp från utomhusaggregat	tum			
	Utlopp till värmebelastning	tum			
	Inlopp från värmebelastning	tum			
	Inlopps-/utloppsdiаметer för DHW	tum			
	Återcirkulation	tum			
Ljudnivå	Nominell	dB(A)	39		
Ljudtrycksnivå vid 1 m ¹⁾	Nominell	dB(A)	31		
Mått	B x H x D	mm	600 x 1,750 x 660		
Vikt	Tom	kg	107		
Exteriör	Färg/RAL-kod	-	White / RAL 9016		
Strömförsörjning	Spänning, fas, frekvens	V, Ø, Hz	220 - 240, 1, 50		
	Rekommenderad strömbrytare	A	10		

* Med reservation för förändringar, då denna information ännu inte är fastställd.

1) Ljudtrycksnivån omvandlas från ljudnivån baserat på en tonkorrektion på 0 dB och installation i öppen utomhusmiljö. Riktindex (Q) antas vara 2.

2) Drifttemperatur på DHW 65-80 °C är endast tillgänglig när boostervärmaren är igång.